

# BMW X Series

VIN: **WBATX31070LB92444**

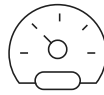
Diesel

2018

Generat pe **2023-10-18 08:52**



**Furt**



**Contor de parcurs**




**Situație financiară și  
juridică**



**Daune**



## Lucruri de știut despre BMW X Series 2018

 Generat de AI

BMW Seria X 2018 este o gamă de SUV-uri premium care vine cu diferite motoare, tipuri de caroserie și specificații. Haideți să comparăm diferitele modele disponibile.

Motoare:

BMW X1 2018 are un motor de 2,0 litri, cu 4 cilindri, care produce 228 de cai putere și un cuplu de 258 lb-ft. BMW X3 2018 vine cu un motor de 2,0 litri, cu 4 cilindri, care produce 248 de cai putere și un cuplu de 258 lb-ft. BMW X5 2018 are un motor de 3,0 litri, cu 6 cilindri, care produce 300 de cai putere și un cuplu de 300 lb-ft, în timp ce BMW X6 2018 are un motor de 3,0 litri, cu 6 cilindri, care produce 300 de cai putere și un cuplu de 300 lb-ft. Modelele BMW X5 M și X6 M vin cu un motor V8 care produce 567 de cai putere și un cuplu de 553 lb-ft.

Tipuri de caroserie:

BMW X1 2018 este un SUV subcompact care poate găzdui până la cinci pasageri. Are o capacitate de încărcare de 58,7 picioare cubice cu scaunele din spate rabatate. BMW X3 2018 este un SUV compact care poate găzdui până la cinci pasageri. Are o capacitate de încărcare de 28,7 picioare cubice cu scaunele din spate ridicate și de 62,7 picioare cubice cu scaunele din spate rabatate. BMW X5 2018 este un SUV de dimensiuni medii care poate găzdui până la șapte pasageri cu scaunul opțional de pe al treilea rând. Are o capacitate de încărcare de 35,8 metri cubi cu scaunele din spate ridicate și 76,7 metri cubi cu scaunele din spate rabatate. BMW X6 2018 este un SUV de dimensiuni medii care poate găzdui până la cinci pasageri. Are o capacitate de încărcare de 26,6 metri cubi cu scaunele din spate ridicate și 59,7 metri cubi cu scaunele din spate rabatate.

Alte specificații:

Toate modelele BMW Seria X 2018 vin cu o transmisie automată cu opt trepte și tracțiune integrală. De asemenea, acestea vin cu o serie de dotări precum scaune din piele, acoperiș panoramic, sistem de navigație și un sistem audio cu 12 difuzoare. Modelele BMW X5 M și X6 M vin cu o suspensie cu reglaj sportiv, frâne mai mari și anvelope de vară performante.

Pe scurt, BMW Seria X 2018 oferă o gamă de motoare, tipuri de caroserie și alte specificații pentru a se potrivi diferitelor preferințe și nevoi. Clienții pot alege modelul care se potrivește cel mai bine stilului lor de viață și bugetului.

Această descriere a fost generată de AI și nu a fost supusă unei examinări umane pentru a detecta potențiale inexactități.



+31

#### Surse de date

Am verificat 900+ de surse de date în **35 de țări**

## Furt

Vehiculul este în prezent marcat ca furat? A fost furat în trecut? A fost recuperat?



Nu am găsit nicio înregistrare că vehiculul a fost furat.

**Iată ce am verificat:**



### Căutat drept furat



Nu s-a găsit nici o înregistrare



### Furat în trecut



Nu s-a găsit nici o înregistrare

Starea actuală  
necunoscută



### Furat în trecut



Nu s-a găsit nici o înregistrare

Vehiculul a fost recuperat

Baza de date aparținând poliției cu vehicule furate, **verificare finalizată în:**



România



Slovenia



Suedia



Canada



Cehia



Finlanda

## Contor de parcurs

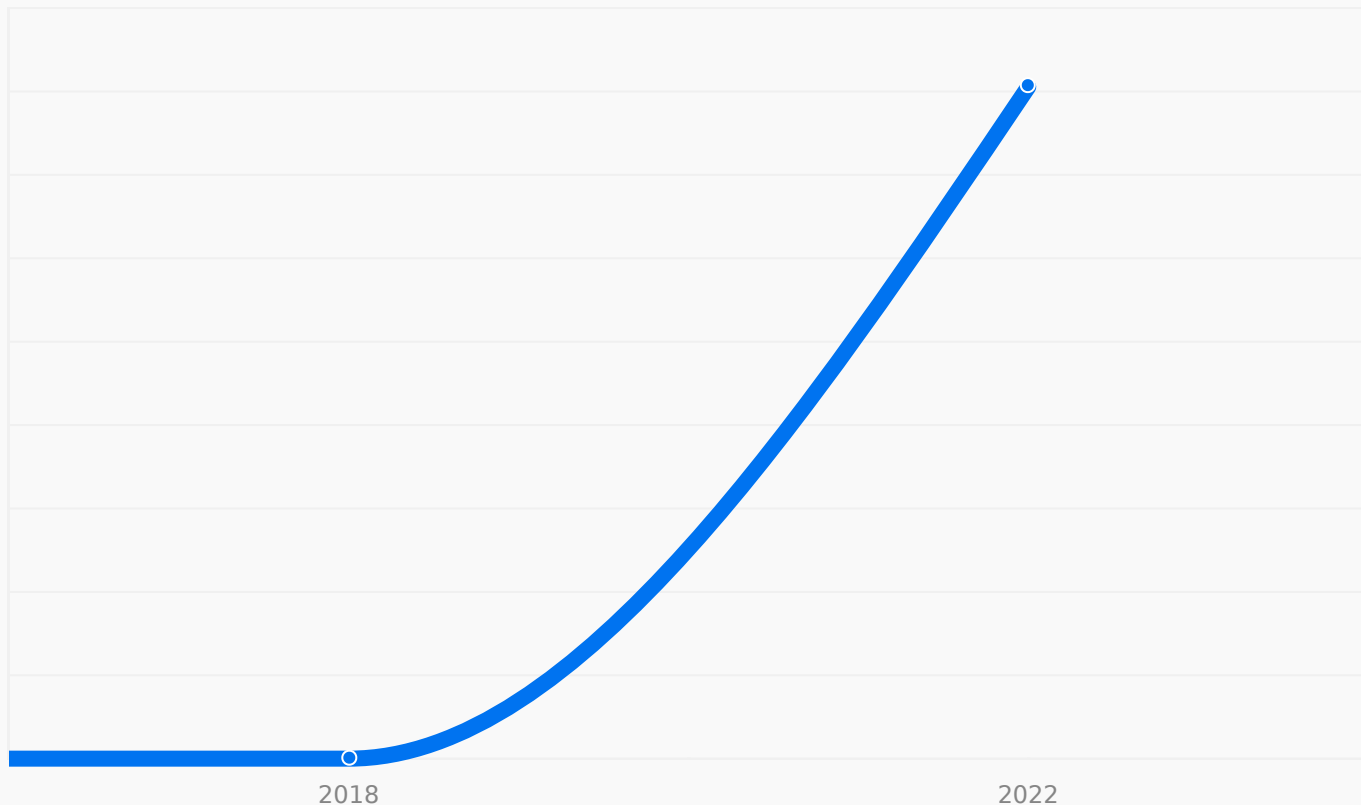
Există semne conform cărora kilometrajul a fost dat înapoi sau discrepanțe ale kilometrajului?



Ultimul kilometraj cunoscut: 161.094 km



2 înregistrări ale kilometrajului



Înregistrări ale contorului de parcurs

2018-04 **13 km**

2022-04 **161.094 km**

## Situație financiară și juridică

Vehiculul a trecut inspecțiile tehnice? Are restricții asupra drepturilor de proprietate sau împrumuturi restante?



Inspecția tehnică este valabilă  **Italia**

**Legal**



### Inspecție tehnică

**A trecut** 2022-04



A trecut cu succes  
inspecția tehnică  
Valabil până la 2024-04



### Casat



Nu s-a găsit nici o  
înregistrare

Nu există nici o  
înregistrare că vehiculul a  
fost marcat drept casat



### Exportat



Nu s-a găsit nici o  
înregistrare

Nu au fost găsite  
înregistrări de export



### Importat



Nu s-a găsit nici o  
înregistrare

Nu au fost găsite  
înregistrări de import

## Restricții financiare



### Lease



Nu s-a găsit nici o  
înregistrare

Nu există date disponibile  
despre împrumuturi  
restante sau acorduri de  
finanțare



### Leasing operațional



Nu s-a găsit nici o  
înregistrare

Nu există nici o  
înregistrare a vehiculului  
ca fiind în leasing  
operațional



### Unit-stocking



Nu s-a găsit nici o  
înregistrare

Nu există nicio  
înregistrare că vehiculul ar  
fi sub finanțare pentru  
stocuri

## Daune

Acest vehicul a fost avariat în trecut ? Care a fost valoarea daunelor?



Nu s-au găsit înregistrări de daune

## Înregistrări de daune



Ocazional pot apărea inexactități, mai ales la verificarea vehiculelor vechi. Atelierele clandestine de reparații pot deghiza ilegal defectele sau daunele vehiculelor, fără să declare nicăieri existența lor. Uneori până și plăcuțele VIN ale vehiculului pot fi înlocuite. Avem o varietate de metode de a detecta chiar și astfel de infracțiuni, dar este imposibil de oferit o garanție de 100%.

## Emisii

Câte emisii de CO<sub>2</sub> produc vehiculele din acest model/an?



Emisii CO<sub>2</sub>: B (138 g/km)

### Emisii CO<sub>2</sub>

Emisiile CO<sub>2</sub> ale  
vehiculului tău

**138 g/km** Clasă **B**

Până la  
120

120 - 140

140 - 155

155 - 165

165 - 190

190 - 225

225 și  
peste

Emisii CO<sub>2</sub> g/km

## Specificații

Ce specificații și echipamente sunt înregistrate pentru acest vehicul?



Verificați dacă specificațiile și echipamentul acestui vehicul se potrivesc cu datele furnizate de vânzător.

## Identificare și specificații tehnice



Producător  
**BMW**



Model  
**X Series**



Variantă  
**X3 20dX**



Tip caroserie  
**SUV**



An de fabricație  
**2018**



Capacitate cilindrică  
**2 l**



Putere motor  
**140 kW (188 cp)**



Tip combustibil  
**Diesel**



Piața de destinație a modelului  
**Europe**



Nr. locuri  
**5**

## Cronologie

S-au găsit 4 înregistrări

Cronologia înregistrărilor pentru acest vehicul

### Ultimele înregistrări

2018-01



Țară  
necunoscută



#### A fost fabricat

Țara (sau statul) indică fie locația centrului de producție, uzina de asamblare sau adresa de înregistrare a producătorului. Data poate fi aproximativă.

2018-04



Italia



#### A fost înmatriculat

Înregistrarea reprezintă un eveniment administrativ. Acest lucru ar putea fi legat de o schimbare de proprietar, documente etc

2022-04

 Italia



### A fost verificat

A fost înregistrat un eveniment de inspecție tehnică (cunoscut și sub denumirea de ITP, test tehnic sau test de control al emisiilor). Pot fi incluse atât instanțe reușite, cât și eșuate.

2023-08

 Italia



### Mașină radiată

Înregistrarea indicată reprezintă un eveniment administrativ. Acesta ar putea fi legat de o schimbare de proprietar, o schimbare a documentelor sau o chestiune similară.



+31

### Surse de date

Am verificat 900+ de surse de date în **35 de țări**